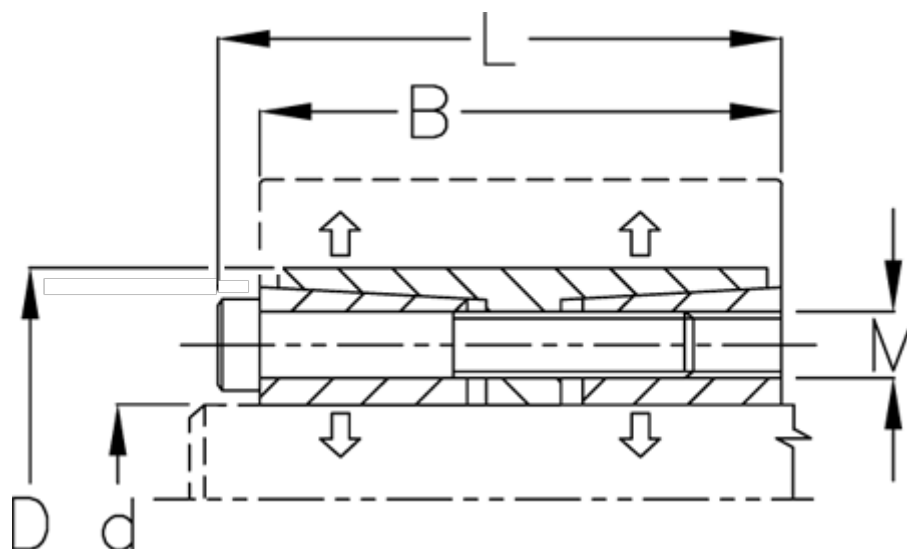


Varenummer: 439500280

Beskrivelse: Rota-fix spændelement F280x355  
Stål

Note: Lang byggeform, lavt fladetryk. Overfører meget høje momenter. Selvcentrerende.

## Mål



B mm	= 177
d H8 mm	= 280
D mm	= 355
F kN aksialkraft	= 2240.0
L mm	= 197
M mm	= M20
Overfladeruhed	= R? ? 3.2 $\mu$ m
P N/mm <sup>2</sup> fladetryk på aksel/nav	= 105

T Nm drejningsmoment	= 310000
Tolerance	= Aksel h8, Nav H8
Ts Nm boltetilspændingsmoment	= 690.0